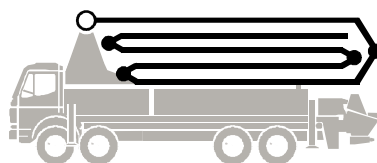


Samochodowa

BSF 42-5.14 H

Pompa do betonu

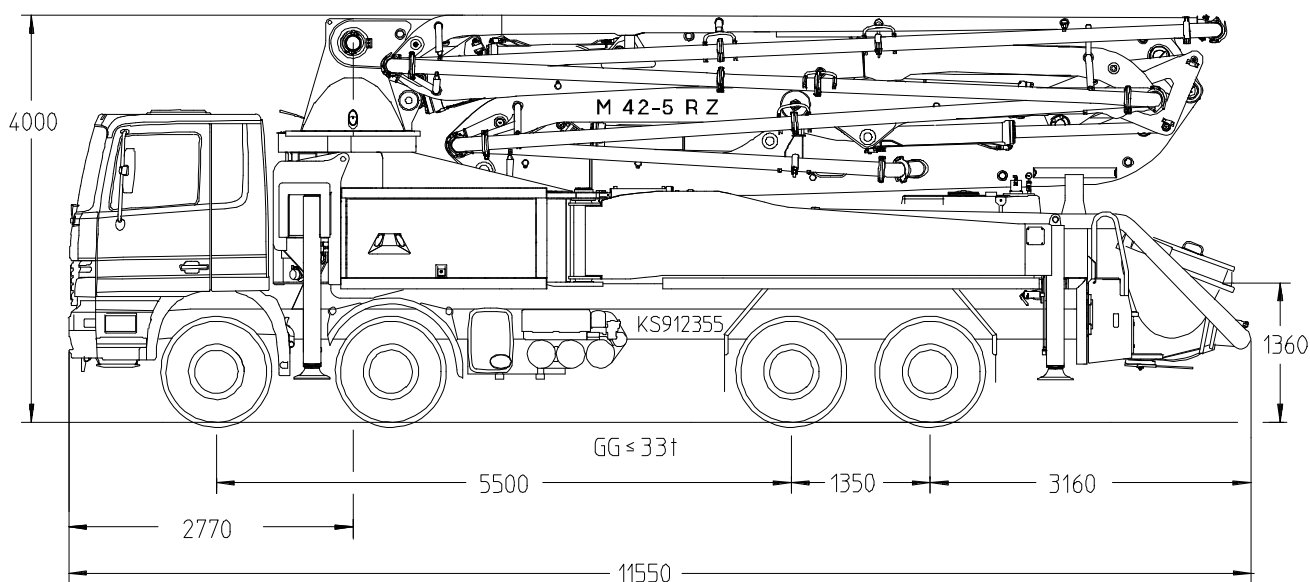


.16 H

Wydajność do 160 m³/h

Ciśnienie do 130 bar

.16 H LS



Uwaga: Wersja standardowa. Wymiary i masy zależne od podwozia, modelu pompy i wyposażenia.
Wymiary w mm, na przykładzie MB-Actros 3241.

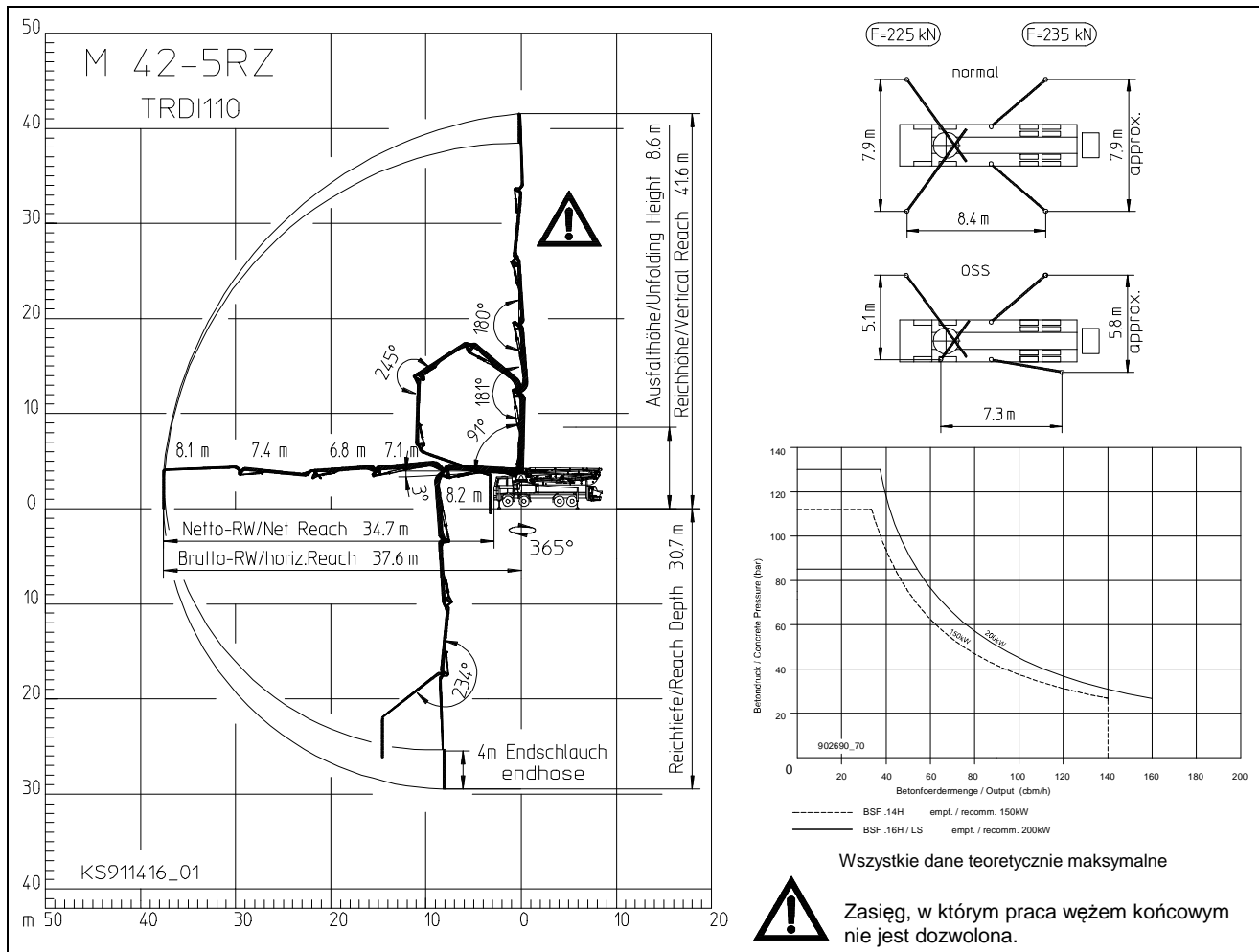
Dane techniczne

Wysięgnik M 42-5		
Zasięg pionowy	m	41.6
Zasięg brutto	m	37.6
Zasięg netto	m	34.7
Zasięg poniżej poziomu	m	30.7
Wys. rozkładania	m	8.6
Dł. węża końcowego	m	4
Ilość ramion		5
Typ składania		RZ
Rurociąg		DN 125/5.5

Pompa		BSF	.14 H	.16 H	.16 H LS
Strona tłoczyska	Wydajność	m ³ /h	140	160	-
	Ciśnienie	bar	70	85	-
	Skok	1/min.	27	31	-
Strona tłoka	Wydajność	m ³ /h	88	108	160
	Ciśnienie	bar	112	130	85
	Skok	1/min.	17	21	26
	Cylinder roboczy	∅ mm	230	230	250
	Skok	mm	2100	2100	2100

Rurociąg wysięgnika max. 85 bar.
Wszystkie dane teoretycznie maksymalne.

Schemat zasięgu wysięgnika. Podpory. Wykres wydajności i ciśnienia.



Zakres dostawy

	Standard	Opcja Package *	Opcja Package Plus		Standard	Opcja Package *	Opcja Package Plus
4x płyty podporowe w magazynku	●			4x płyty podporowe + kantówki 8x600 w magazynku		●	●
4x lampy oświetlające miejsca podparcia	●			OSS jednostronne podparcie podporami		●	●
Lej zasowy RS 900 z mieszadłem	●			Wyposażenie „drogowe“		●	●
Listwa diagnostyczna, elektryczna i hydrauliczna	●			Odmykana pokrywa leja zasowy		●	●
EOC (Ergonic output control)	●			Oświetlenie skrzynki narzędziowej		●	●
EPS (Ergonic pump system)	●			Centralne elektryczne smarowanie zasowy		●	●
EGD (Ergonic Graphic Display)	●			Sygnal dźwiękowy na wysięgniku		●	●
Sterowanie radiowe z wyświetlaczem	●			Lampa na wysięgniku oświetlająca lej			●
Sterowanie kablowe 40 m	●			Lampy błyskowe 4 podpór przednich i tylnych			●
Centralne smarowanie zasowy - listwa	●			Wysokociśnieniowa pompa wody 100bar z zabezpieczeniem przed pracą na sucho			●
Ostona gumowa	●			Wibrator elektryczny			●
Malowanie: wysięgnik RAL 3020 czerwony	●			Części ściernie o podwyższonej odporności na ścieranie			●
Malowanie: pompa MB 1227 złoty chrom	●						
Pompa wody 160 l/min 25 bar	●						
Zbiornik wody	●						
Rurociąg DN125/5.5, 133x4	●						
Rurociąg DN125/5.5, PM 22 dwuwarstwowy		●					
Rurociąg DN125/5.5, PM 252 Proline			●				

* rekomendowane w Europie
Wyposażenie specjalne: Ergonic Boom Control EBC

Szczegółowy zakres dostawy w ofercie.

ALLTECH Sp. z o.o. · ul. 3-go Maja 56 · PL81-858 Sopot · Tel. +48 58 551 44 93 · Fax +48 58 550 14 69 · E-mail: alltechs@gd.onet.pl

Putzmeister AG · Postfach 2152 · D-72629 Aichtal · Tel. +49 (71 27) 599-0 · Fax +49 (71 27) 599-520 · E-mail: pmw@pmw.de